



Проект планировки территории под малоэтажную комплексную застройку  
в районе поселка Анастасино в городе Смоленске в новых границах

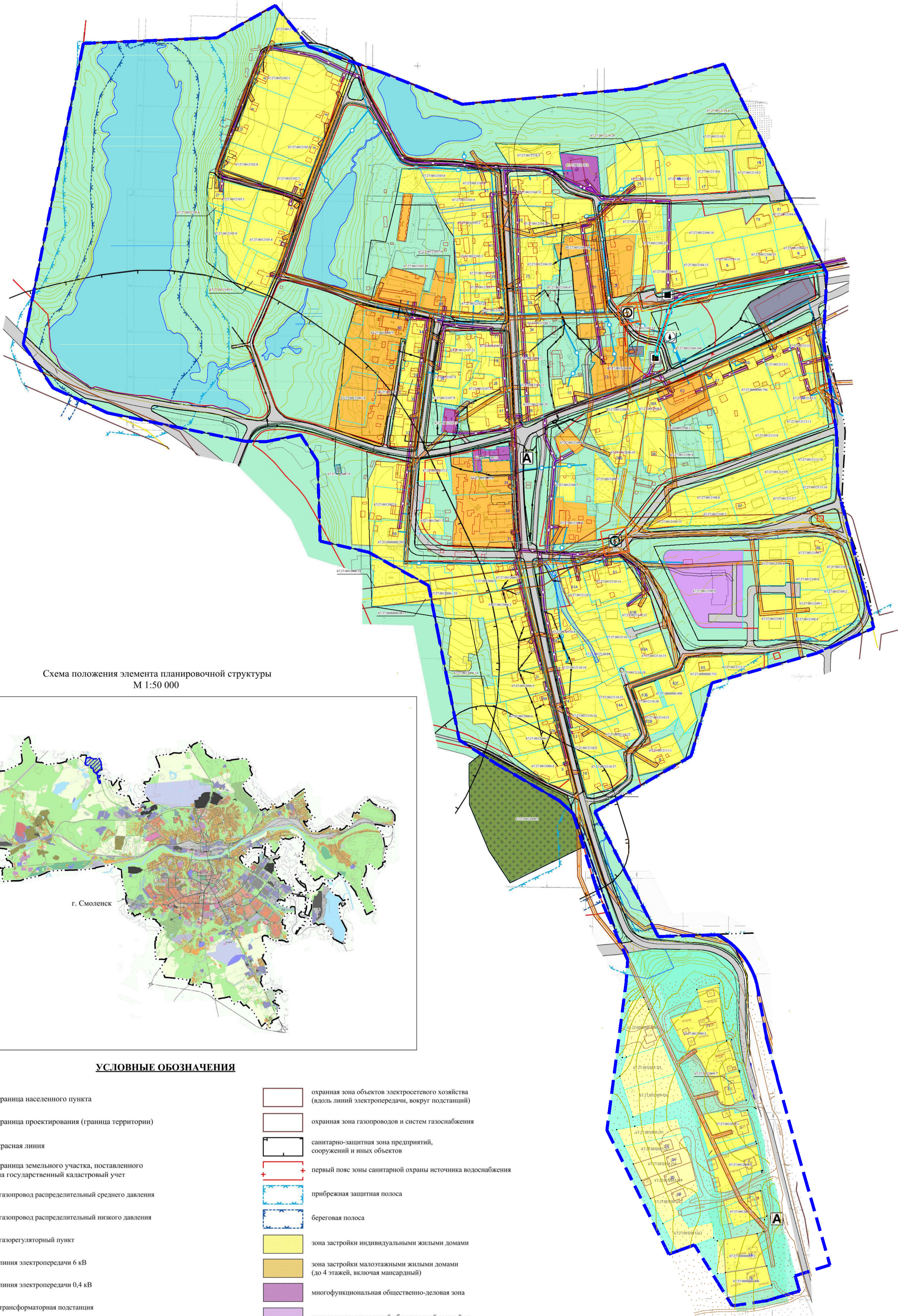
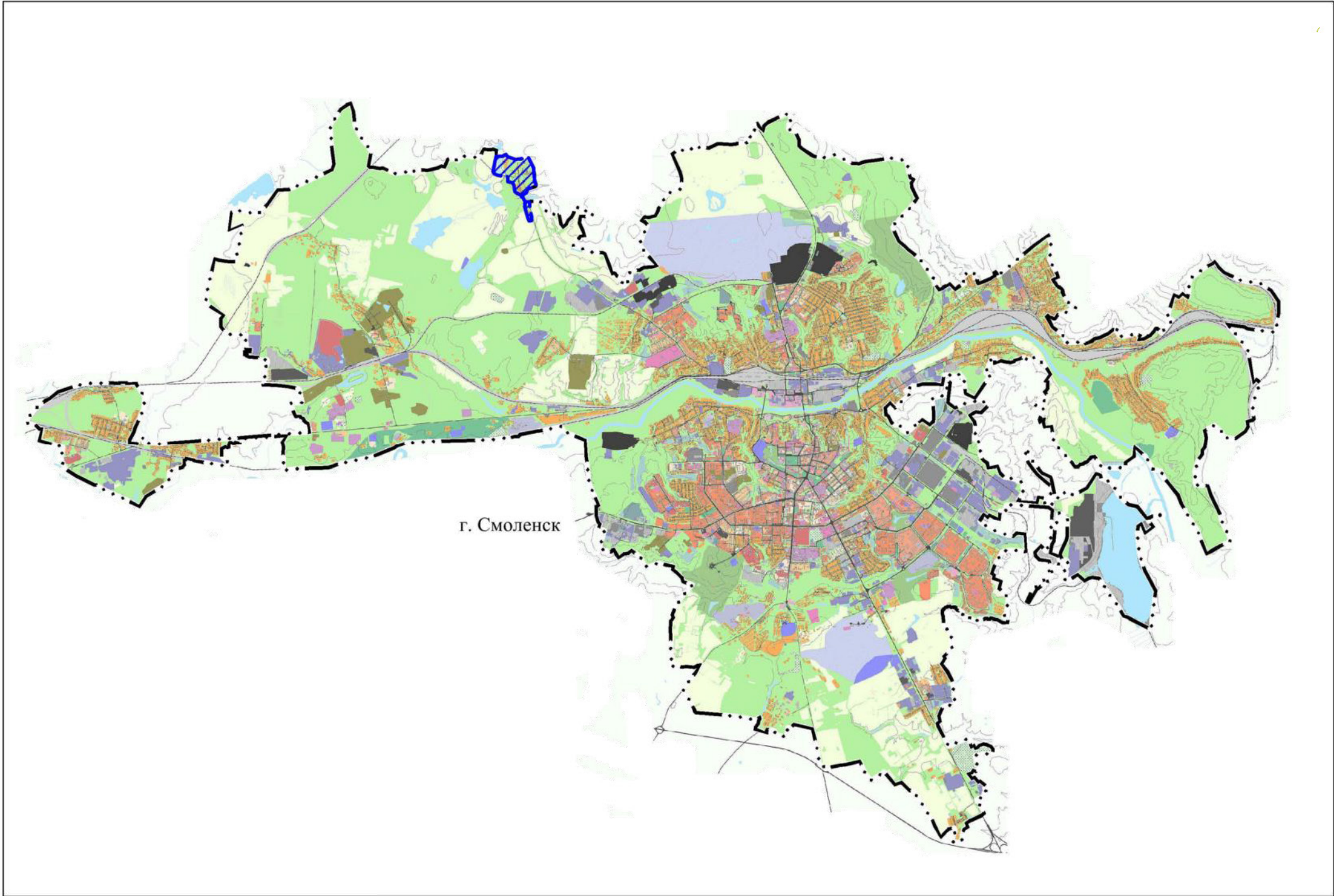


Схема положения элемента планировочной структуры  
М 1:50 000



УСЛОВНЫЕ ОБОЗНАЧЕНИЯ

- граница населенного пункта

граница проектирования (граница территории)

красная линия

граница земельного участка, поставленного на государственный кадастровый учет

газопровод распределительный среднего давления

газопровод распределительный низкого давления

газорегуляторный пункт

линия электропередачи 6 кВ

линия электропередачи 0,4 кВ

трансформаторная подстанция

линия связи

водозабор (артезианская скважина)

водопроводная сеть

остановочный пункт
- охранная зона объектов электросетевого хозяйства (вдоль линий электропередачи, вокруг подстанций)

охранная зона газопроводов и систем газоснабжения

санитарно-защитная зона предприятий, сооружений и иных объектов

первый пояс зоны санитарной охраны источника водоснабжения

прибрежная защитная полоса

береговая полоса

зона застройки индивидуальными жилыми домами

зона застройки малоэтажными жилыми домами (до 4 этажей, включая мансардный)

многофункциональная общественно-деловая зона


зона специализированной общественной застройки

зона инженерной инфраструктуры

зоны рекреационного назначения

зона кладбищ

иные зоны (территории общего пользования)

Должность	Фамилия	Подпись	Дата				
Ген. директор	Рыков С.А.						
Нач. отдела	Панчева А.А.			Материалы по обоснованию проекта планировки		Лист	Листов
Разработал	Михайлова Е.О.					1	3
				<div>Схема использования территории в период подготовки проекта планировки территории.</div> <div>Схема границ зон с особыми условиями использования территории.</div> <div>Схема, отображающая местоположение существующих объектов капитального строительства</div> <div>М 1:2000</div> <div></div>			
Н.Контроль	Панчева А.А.						

